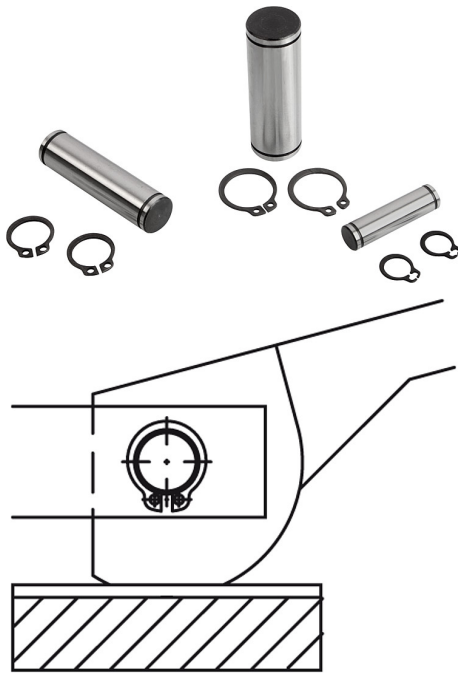


# Hinge pins

## Item description/product images



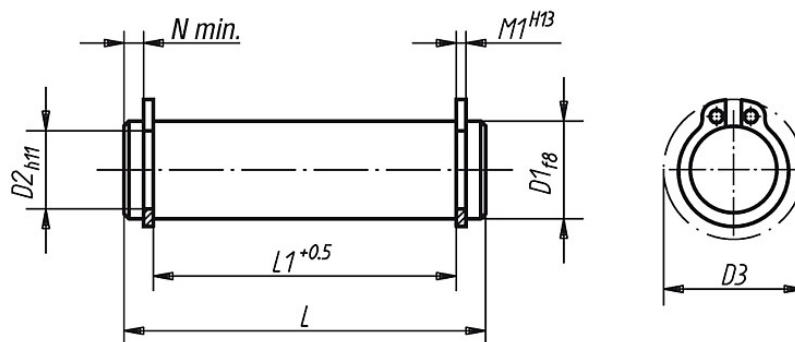
### Description

**Material:**  
Tempered steel 1.0503.07

**Surface finish:**  
Heat-treated. Ground, natural finish

**Note:**  
For use with:  
Single cam levers, see K0008 and K0009.  
Eye bolts K0396.  
Fork pieces K0397.  
Suitable circlips supplied.

## Drawings



## Overview of items

Order No.	D1	L	L1	M1	N min.	D2	D3	Approx. weight kg
K0007.05	5	18	13	0,7	1,8	4,8	10,7	0,003
K0007.06	6	22	17	0,8	1,7	5,7	12,2	0,005
K0007.08	8	30	25	0,9	1,5	7,6	15,2	0,012
K0007.081	8	20	16	0,9	1,1	7,6	15,2	0,008
K0007.082	8	27	21	0,9	2,1	7,6	15,2	0,011
K0007.10	10	37	32	1,1	1,3	9,6	17,6	0,023
K0007.101	10	25	20	1,1	1,3	9,6	17,6	0,015
K0007.102	10	35	29	1,1	1,9	9,6	17,6	0,018
K0007.12	12	46	40	1,1	1,5	11,5	19,6	0,040
K0007.121	12	31	25	1,1	1,7	11,5	19,6	0,027
K0007.122	12	37	31	1,1	1,9	11,5	19,6	0,033
K0007.14	14	44	37	1,1	2,4	13,4	22	0,053
K0007.16	16	48	41	1,1	2,4	15,2	24,4	0,075
K0007.18	18	58	51	1,3	2,2	17	26,8	0,115

