

Hinges in plastic

Item description/product images



Description

Material:

Glass-fibre reinforced thermoplastic;
axle in stainless steel

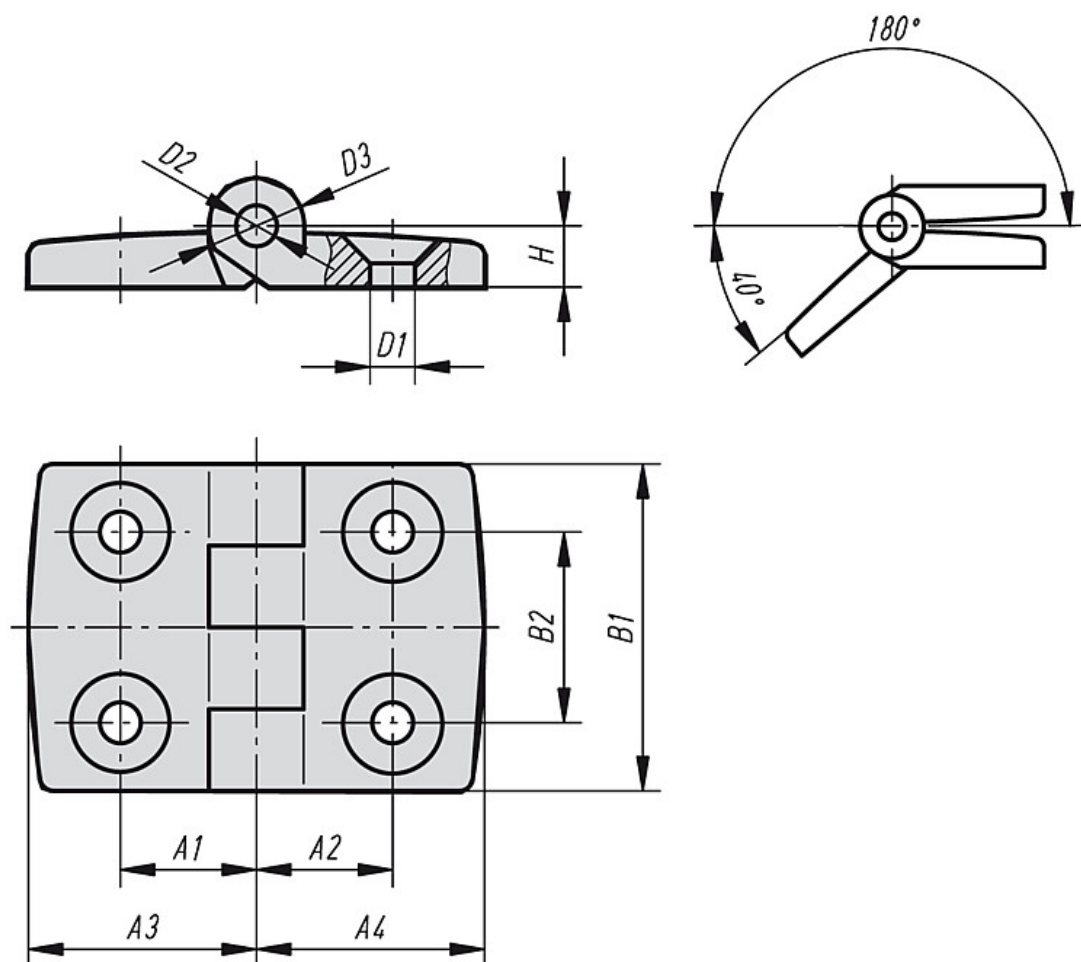
Surface finish:

Hinge black, axle natural finish

Note:

Hinges with different wing lengths can be used on the left and right.
All hinges can be supplied on request with guide tabs for the slots of aluminium profiles (slots 6, 8 and 10). They facilitate mounting, secure the hinge against twisting and make it stronger.

Drawings



Overview of items

Order No.	A1	A2	A3	A4	B1	B2	D1	D2	D3	H	Load bearing capacity N	Approx. weight kg
K0435.201212	11,5	11,5	19,5	19,5	30	14	4,2	3	8	5,5	400	0,008
K0435.251515	15	15	26	26	48	28	6,6	6	14	9	1200	0,032
K0435.251518	15	17,5	26	29,5	48	28	6,6	6	14	9	1200	0,034

Hinges in plastic

Overview of items

Order No.	A1	A2	A3	A4	B1	B2	D1	D2	D3	H	Load bearing capacity N	Approx. weight kg
K0435.251520	15	20	26	35,5	48	28	6,6	6	14	9	1200	0,036
K0435.251523	15	22,5	26	38,5	48	28	6,6	6	14	9	1200	0,038
K0435.251525	15	25	26	43,5	48	28	6,6	6	14	9	1200	0,039
K0435.251528	15	27,5	26	48,5	48	28	6,6	6	14	9	1200	0,041
K0435.251533	15	32,5	26	57,5	48	28	6,6	6	14	9	1200	0,041
K0435.301818	17,5	17,5	29,5	29,5	48	28	6,6	6	14	9	1200	0,036
K0435.301820	17,5	20	29,5	35,5	48	28	6,6	6	14	9	1200	0,037
K0435.301823	17,5	22,5	29,5	38,5	48	28	6,6	6	14	9	1200	0,039
K0435.301825	17,5	25	29,5	43,5	48	28	6,6	6	14	9	1200	0,041
K0435.301828	17,5	27,5	29,5	48,5	48	28	6,6	6	14	9	1200	0,043
K0435.301833	17,5	32,5	29,5	57,5	48	28	6,6	6	14	9	1200	0,046
K0435.352020	20	20	35,5	35,5	48	28	6,6	6	14	9	1200	0,040
K0435.352023	20	22,5	35,5	38,5	48	28	6,6	6	14	9	1200	0,041
K0435.352025	20	25	35,5	43,5	48	28	6,6	6	14	9	1200	0,042
K0435.352028	20	27,5	35,5	48,5	48	28	6,6	6	14	9	1200	0,044
K0435.352033	20	32,5	35,5	57,5	48	28	6,6	6	14	9	1200	0,047
K0435.402323	22,5	22,5	38,5	38,5	48	28	6,6	6	14	9	1200	0,043
K0435.402325	22,5	25	38,5	43,5	48	28	6,6	6	14	9	1200	0,044
K0435.402328	22,5	27,5	38,5	48,5	48	28	6,6	6	14	9	1200	0,046
K0435.402333	22,5	32,5	38,5	57,5	48	28	6,6	6	14	9	1200	0,049
K0435.452525	25	25	43,5	43,5	48	28	6,6	6	14	9	1200	0,046
K0435.452528	25	27,5	43,5	48,5	48	28	6,6	6	14	9	1200	0,048
K0435.452533	25	32,5	43,5	57,5	48	28	6,6	6	14	9	1200	0,051
K0435.502828	27,5	27,5	48,5	48,5	48	28	6,6	6	14	9	1200	0,049
K0435.502833	27,5	32,5	48,5	57,5	48	28	6,6	6	14	9	1200	0,052
K0435.603333	32,5	32,5	57,5	57,5	48	28	6,6	6	14	9	1200	0,055